

АГЕНТСТВО «КОММЕРЧЕСКИЕ КОНСУЛЬТАЦИИ И ИССЛЕДОВАНИЯ»

# ООО «ПРОИЗВОДСТВЕННЫЙ КОМПЛЕКС»

## ЗАМЕР АВТОТРАНСПОРТНОГО И ПЕШЕХОДНОГО ПОТОКА

г. ПЕРМЬ  
АПРЕЛЬ 2013 ГОДА

## СОДЕРЖАНИЕ

<b>ВВЕДЕНИЕ</b> .....	<b>3</b>
<b>МЕТОДИКА ИЗМЕРЕНИЯ И РЕЗУЛЬТАТЫ</b> .....	<b>4</b>
<i>БЛАНКИ ФИКСАЦИИ</i> .....	5
Образец бланка фиксации автомобильного потока.....	5
Образец бланка фиксации пешеходного потока.....	5
<i>ОПИСАНИЕ ТОЧЕК ЗАМЕРА</i> .....	6
<i>ОБОБЩЕННЫЕ РЕЗУЛЬТАТЫ ЗАМЕРА ПО ТОЧКАМ</i> .....	7
Результат замера Точка 1.....	7
Результат замера Точка 2.....	8
Результат замера Точка 3.....	10
Результат замера Точка 4.....	11
Результат замера Точка 5.....	12
Результат замера Точка 6.....	13
Результат замера Точка 7.....	15
Результат замера Точка 8.....	16
Результат замера Точка 9.....	18

## **ВВЕДЕНИЕ**

Отчет составлен по результатам исследования, проведенного ООО «Коммерческие Консультации и Исследования» в апреле 2013 года по заказу ООО «Производственный комплекс».

Основная цель исследования – получение актуальной информации об объеме автомобильного и пешеходного трафика в точках, определенных заказчиком. Описание точек для фиксации трафика даны в главе «Методика и результаты исследования».

Согласно техническому заданию замеры были проведены в пятницу, 26 апреля, в субботу, 27 апреля и вторник, 30 апреля, время фиксации трафика во всех точках с 7-00 до 23-00.

## МЕТОДИКА ИЗМЕРЕНИЯ И РЕЗУЛЬТАТЫ

Согласно техническому заданию при организации работ были выполнены следующие требования:

- Интервал фиксации -15 минут.
- При фиксации автомобильного потока отдельно фиксировались рейсовые автобусы (число мест более 15), микроавтобусы - маршрутные такси (число мест менее 15), легковые, грузовые автомобили.
- При фиксации пешеходного потока фиксировались все пешеходы, отдельно взрослое население старше 16 лет и дети младшего школьного и дошкольного возраста
- Фиксировалось движение для каждой стороны движения (и для пешеходного и для автомобильного потока).

## Бланки фиксации

Для фиксации использовались бланки следующего образца:

### Образец бланка фиксации автомобильного потока

**ТОЧКА №.** (описание точки)

Время	Легковые автомобили	Грузовые автомобили и спецтехника	Рейсовые автобусы (число мест более 15)	Микроавтобусы –маршрутные такси (число мест 15 и менее)
7:00-7:15				
<b>Итого за интервал</b>				
7:15-7:30				
<b>Итого за интервал</b>				
7:30-7:45				
<b>Итого за интервал</b>				
7:45-8:00				
<b>Итого за интервал</b>				
<b>Итого за час</b>				

### Образец бланка фиксации пешеходного потока

**ТОЧКА №.** (описание точки)

Время	Взрослое население старше 16 лет	Дети от 0 до 16 лет
7:00-7:15		
<b>Итого за интервал</b>		
7:15-7:30		
<b>Итого за интервал</b>		
7:30-7:45		
<b>Итого за интервал</b>		
7:45-8:00		
<b>Итого за интервал</b>		
<b>Итого за час</b>		

## Описание точек замера

Заказчиком были определены следующие точки для фиксации трафика

№ точки замера	Описание точки замера
1	перекресток ул. Веденеева и Волховская, рядом с домом Веденеева, 27, фиксация автомобильного потока по направлению к улице Косякова (в центр города)
2	перекресток ул. Веденеева и Волховская, рядом с домом Веденеева, 28, фиксация автомобильного потока по направлению к улице Волховская/Зюкайская (из центра города)
3	Веденеева 29 (напротив ДБ Топаз) фиксация пешеходного потока в обоих направлениях
4	Перекресток ул. Веденеева и Волховская по четной стороне ул. Веденеева (недалеко от проходных завода Искра, рядом с парковкой) фиксация пешеходного потока в обоих направлениях
5	перекресток ул. Веденеева и Лянгасова (рядом со светофором) фиксация автомобильного потока по направлению к улице Качканарская (въезд в мкр Молодежный)
6	перекресток ул. Веденеева и Лянгасова (рядом со светофором) фиксация автомобильного потока по направлению к улице Ракитная (выезд из мкр Молодежный)
7	перекресток улиц Соликамская и Первомайская (рядом со светофором) фиксация автомобильного потока по улице Соликамской в сторону ул. Первомайская или продолжения движения по ул. Соликамской (выезд на перекресток со стороны центра города)
8	перекресток улиц Соликамская и Первомайская (рядом со светофором) фиксация автомобильного потока по улице Соликамской в сторону ул. Первомайская или продолжения движения по ул. Соликамской (выезд в на перекресток со стороны мкр. Гайва )
9	улица Первомайская (после развязки, напротив Торговых павильонов по адресу Первомайская 16/3) фиксация автомобильного потока по улице ул. Первомайской в сторону ул. Соликамской (выезд в центр города и в мкр Гайва)

## Обобщенные результаты замера по точкам

В данной главе приведены данные по результатам замера недельного трафика в каждой точке, а также представлены графики трафика в разрезе будних и выходных дней.

Недельный трафик для точки является расчетным показателем и получен путем присвоения весовых коэффициентов: для будних дней-2,5; для выходных дней-2,0.

Формула расчета имеет вид:  $БД \times 2,5 + ВД \times 2,0 = \text{Недельный трафик}$

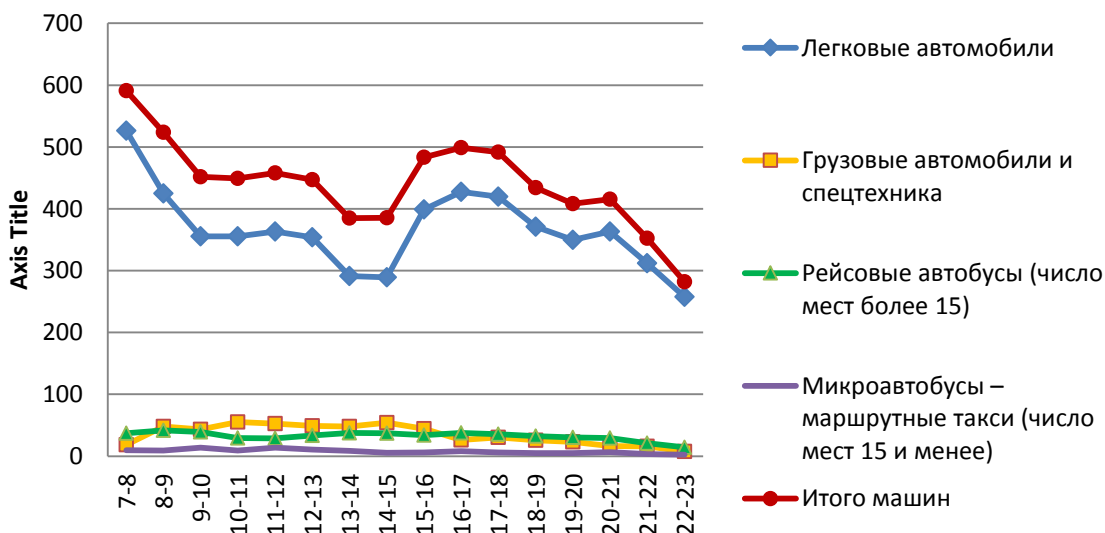
Исходные данные по каждому дню замера представлены в файле «Отчет по замеру» в формате Excel, предоставленного заказчику по электронной почте.

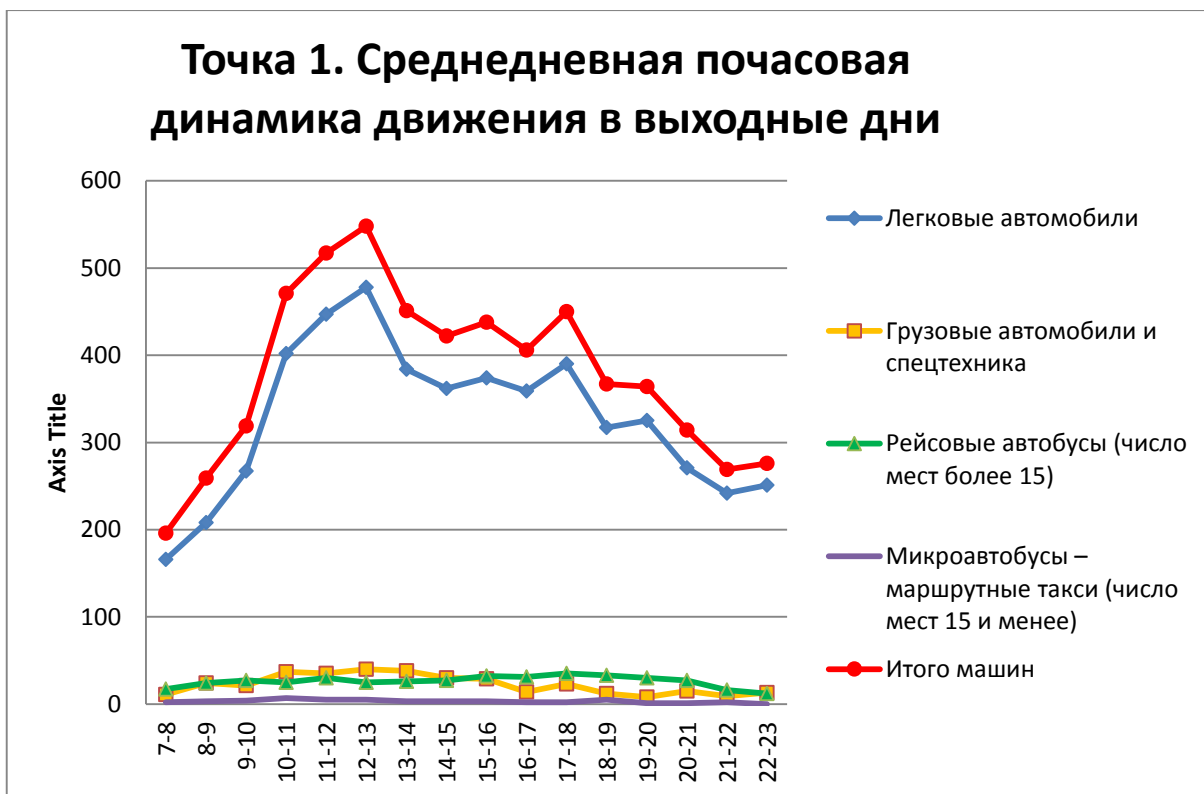
### Результат замера Точка 1

Точка 1. Недельный трафик\*

Перекресток ул. Веденева и Волховская, рядом с домом Веденева, 27, фиксация автомобильного потока по направлению к улице Косякова (в центр города)					
Недельный трафик, расчетный показатель					
	Легковые автомобили	Грузовые автомобили и спецтехника	Рейсовые автобусы (число мест более 15)	Микроавтобусы – маршрутные такси (число мест 15 и менее)	Итого машин
Всего за неделю	39776	3508	3429	704	47417

### Точка 1. Среднедневная почасовая динамика движения в будние дни





### Результат замера Точка 2

#### Точка 2. Недельный трафик

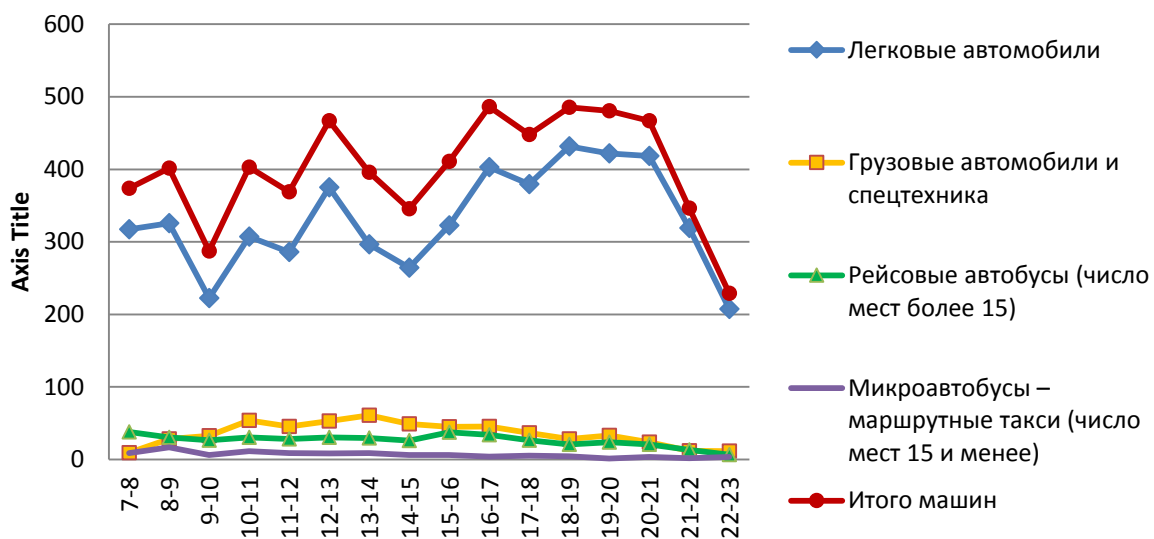
Перекресток ул. Веденева и Волховская, рядом с домом Веденева, 28, фиксация автомобильного потока по направлению к улице Волховская/Зюкайская (из центра города)

#### Недельный трафик, расчетный показатель

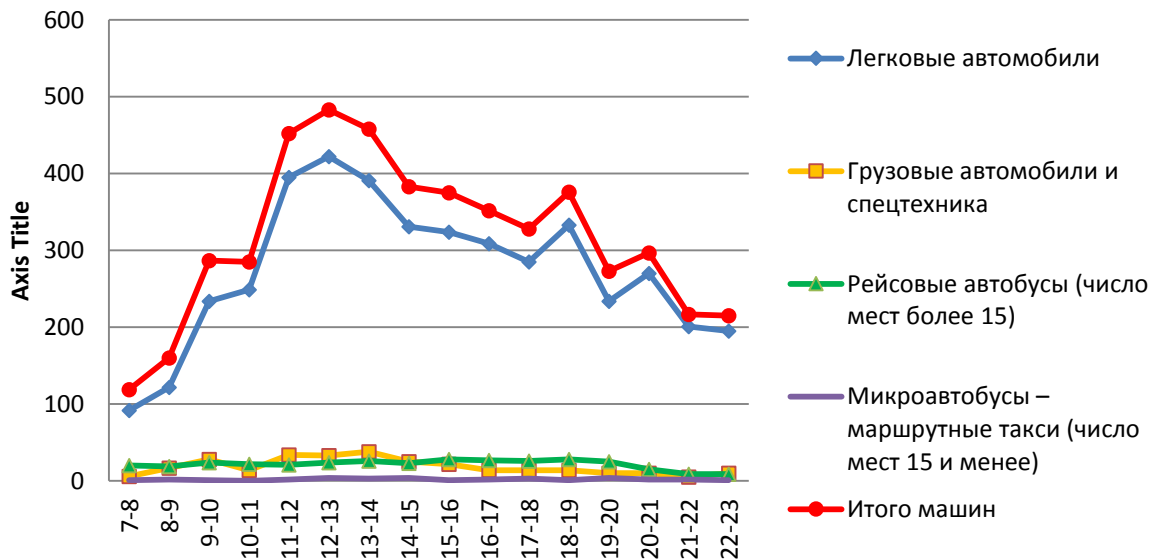
	Легковые автомобили	Грузовые автомобили и спецтехника	Рейсовые автобусы (число мест более 15)	Микроавтобусы – маршрутные такси (число мест 15 и менее)	Итого машин
<b>Всего за неделю</b>	35264	3433	2812	599	42108



## Точка 2. Среднедневная почасовая динамика движения в будние дни



## Точка 2. Среднедневная почасовая динамика движения в выходные дни



## Результат замера Точка 3

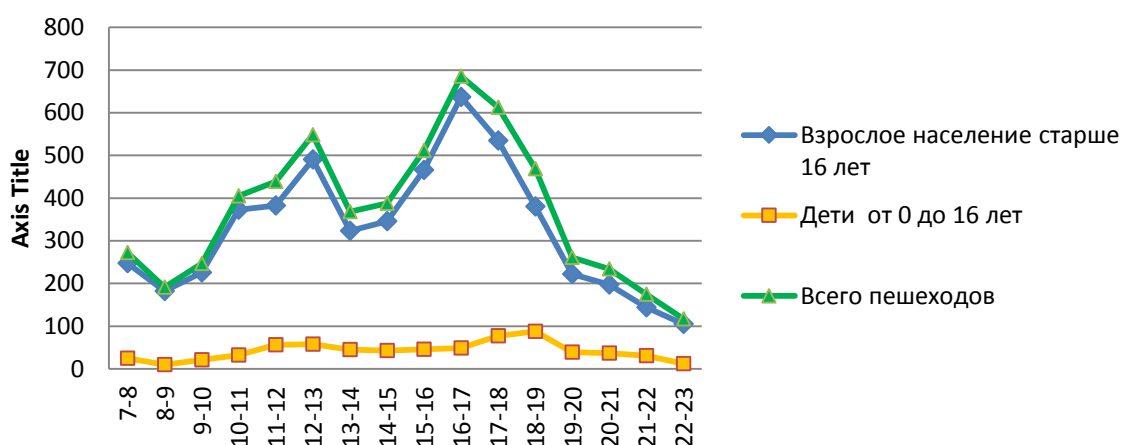
### Точка 3. Недельный трафик

Веденева 29 (напротив ДБ Топаз) фиксация пешеходного потока в обоих направлениях

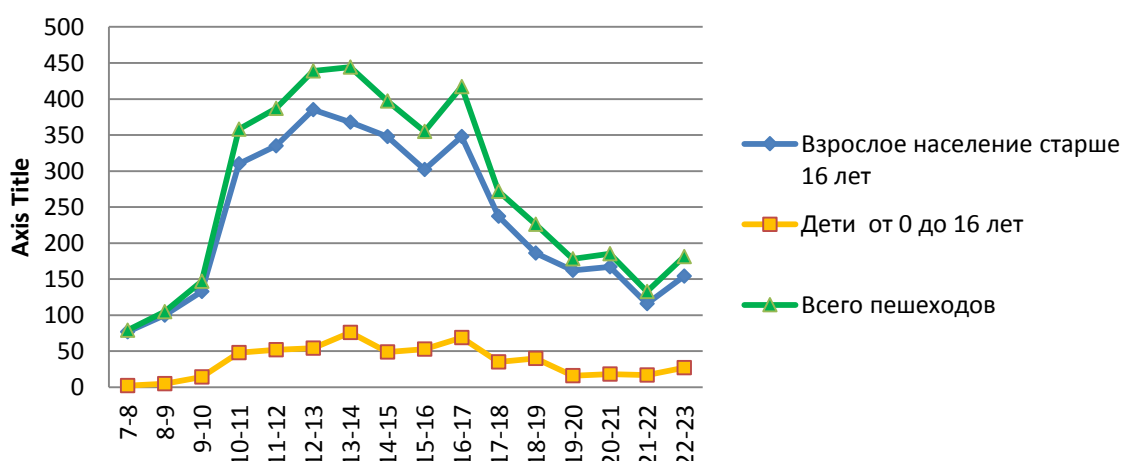
#### Недельный трафик, расчетный показатель

	Взрослое население старше 16 лет	Дети от 0 до 16 лет	Всего пешеходов
Всего за неделю	33731	4490	38221

### Точка 3. Среднедневная почасовая динамика движения в будние дни



### Точка 3. Среднедневная почасовая динамика движения в выходные дни

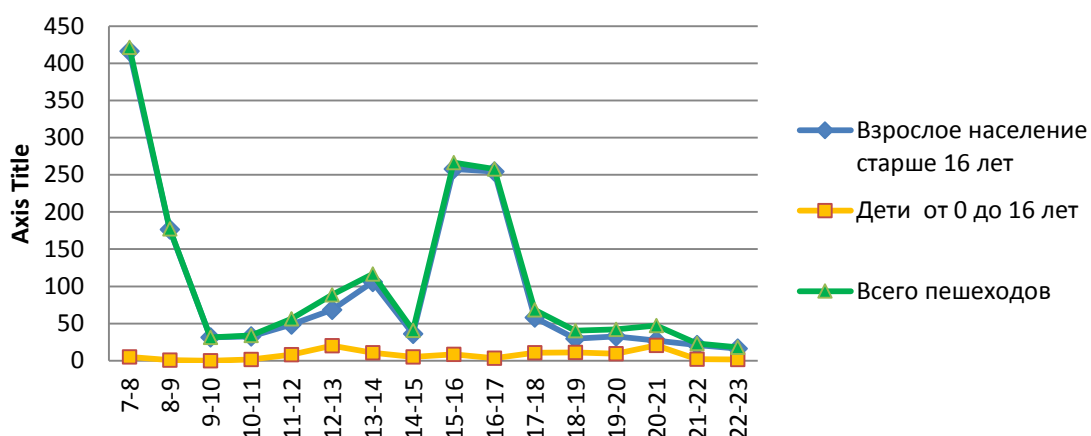


## Результат замера Точка 4

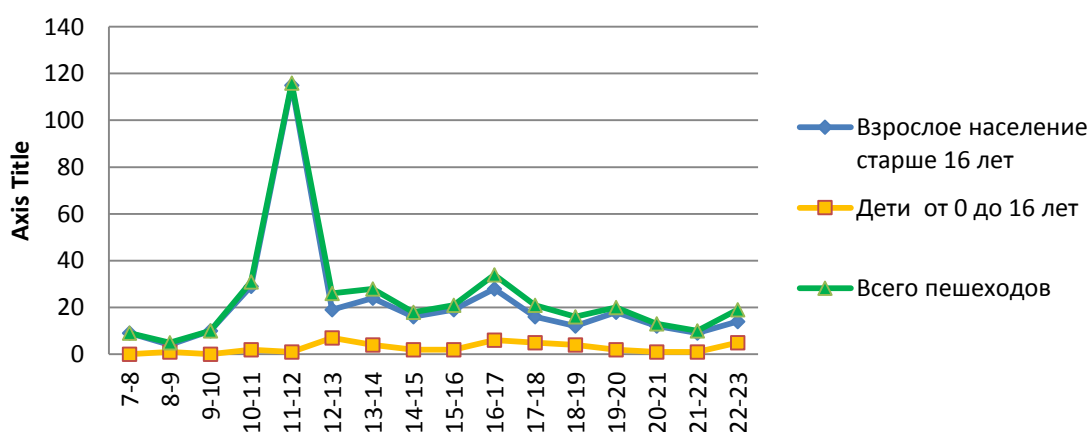
### Точка 4. Недельный трафик

Перекресток ул. Веденева и Волховская по четной стороне ул. Веденева (недалеко от проходных завода Искра, рядом с парковкой) фиксация пешеходного потока в обоих направлениях			
Недельный трафик, расчетный показатель			
	Взрослое население старше 16 лет	Дети от 0 до 16 лет	Всего пешеходов
Всего за неделю	8773	676	9449

### Точка 4. Среднедневная почасовая динамика движения в будние дни



### Точка 4. Среднедневная почасовая динамика движения в выходные дни



## Результат замера Точка 5

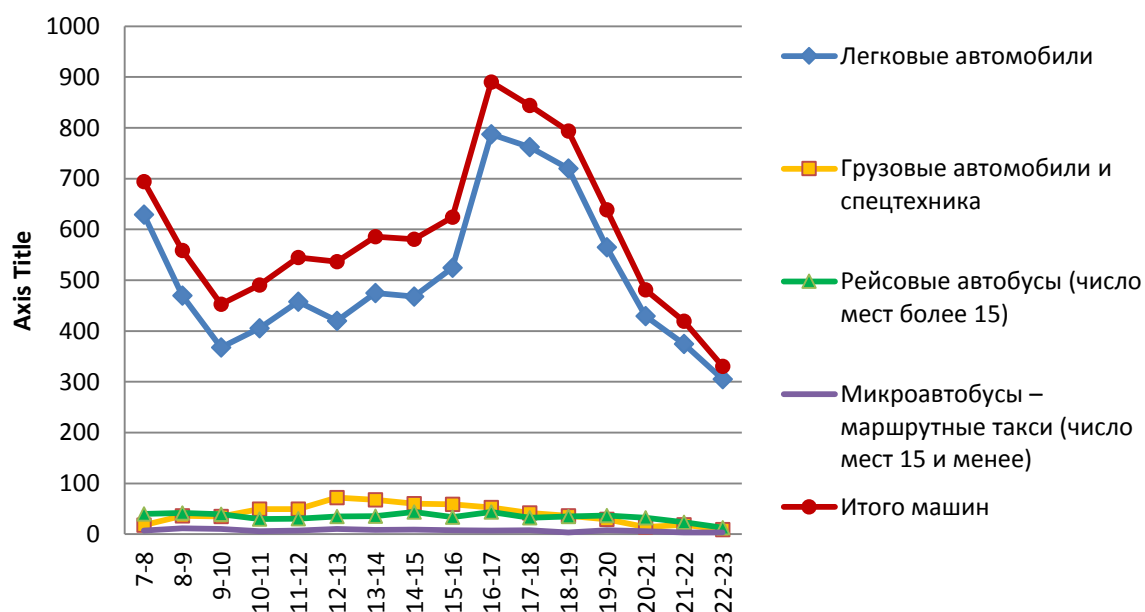
### Точка 5. Недельный трафик

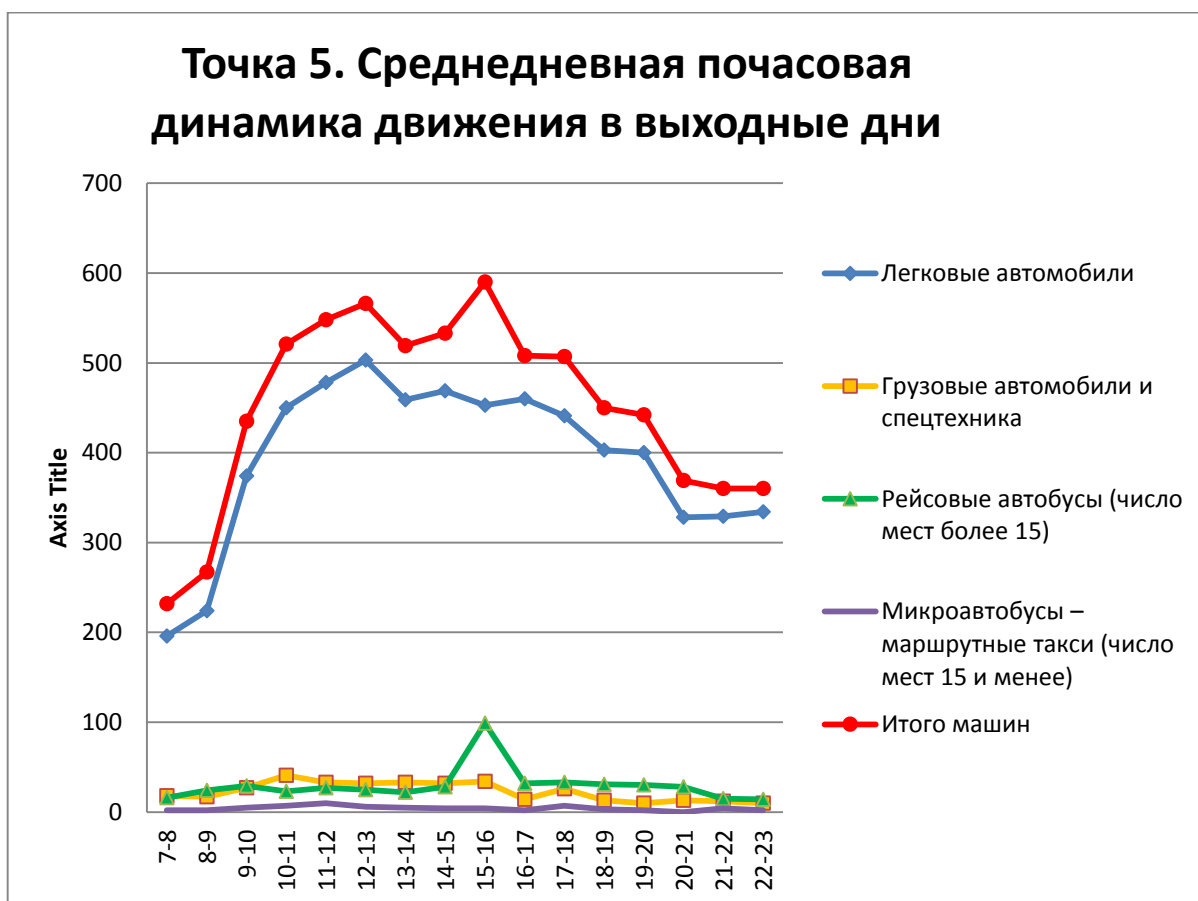
Перекресток ул. Веденева и Лянгасова (рядом со светофором) фиксация автомобильного потока по направлению к улице Качканарская (въезд в мкр Молодежный)

#### Недельный трафик, расчетный показатель

	Легковые автомобили	Грузовые автомобили и спецтехника	Рейсовые автобусы (число мест более 15)	Микроавтобусы – маршрутные такси (число мест 15 и менее)	Итого машин
<b>Всего за неделю*</b>	53400	3965	3677	698	61739

### Точка 5. Среднедневная почасовая динамика движения в будние дни





### Результат замера Точка 6

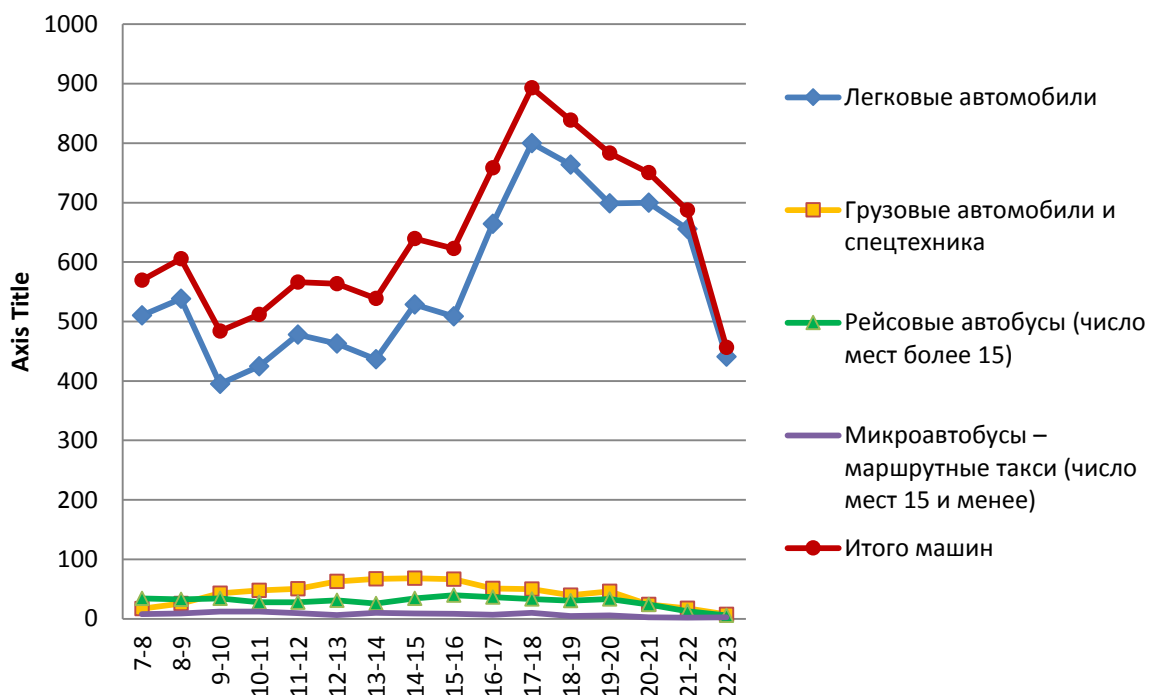
#### Точка 6. Недельный трафик

Перекресток ул. Веденева и Лянгасова (рядом со светофором) фиксация автомобильного потока по направлению к улице Ракитная (выезд из мкр Молодежный)

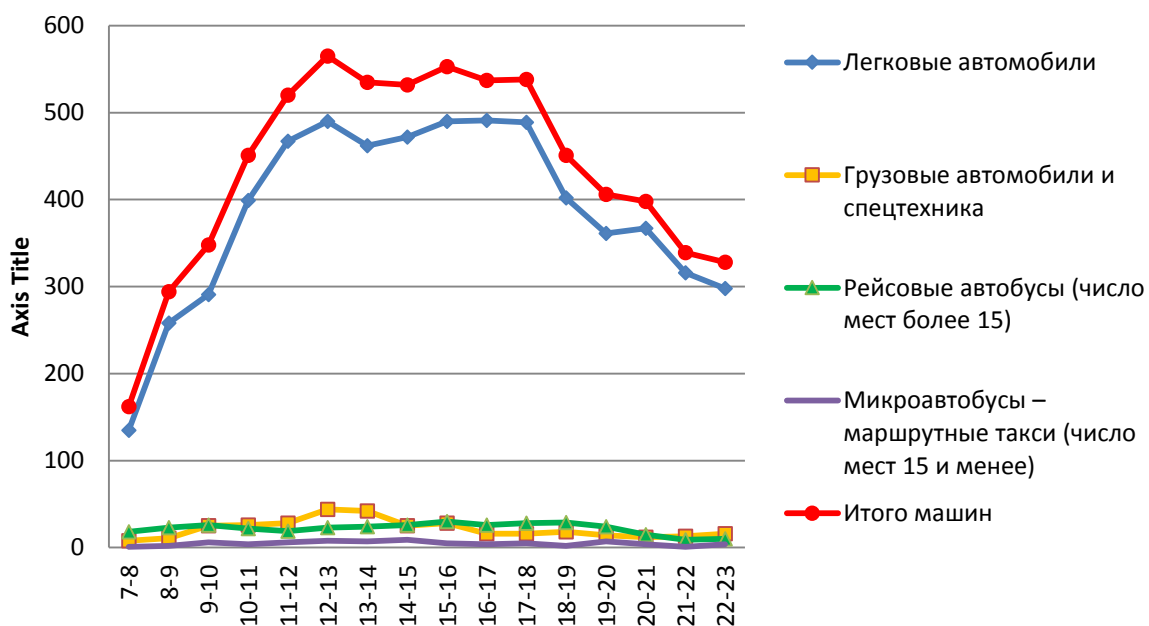
#### Недельный трафик, расчетный показатель

	Легковые автомобили	Грузовые автомобили и спецтехника	Рейсовые автобусы (число мест более 15)	Микроавтобусы – маршрутные такси (число мест 15 и менее)	Итого машин
<b>Всего за неделю</b>	57404	4102	3014	743	65262

### Точка 6. Среднедневная почасовая динамика движения в будние дни



### Точка 6. Среднедневная почасовая динамика движения в выходные дни

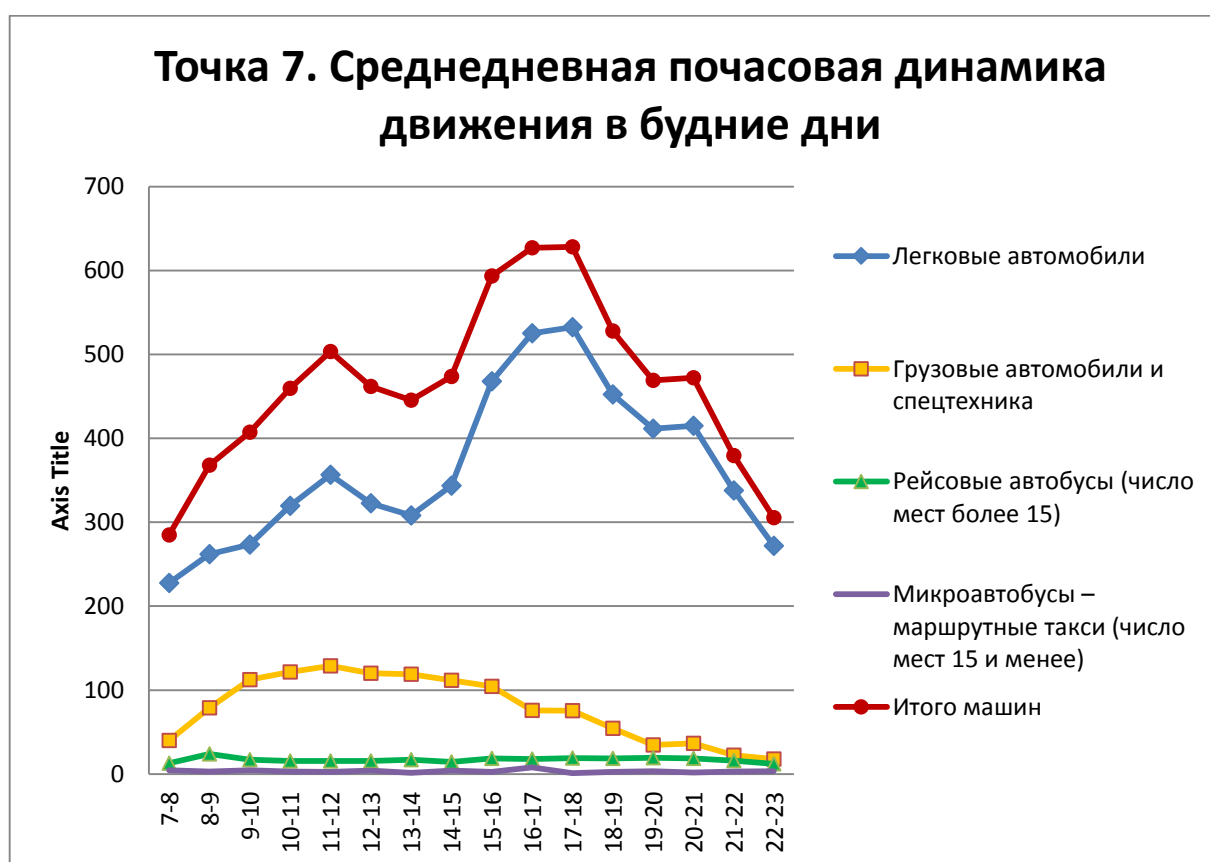


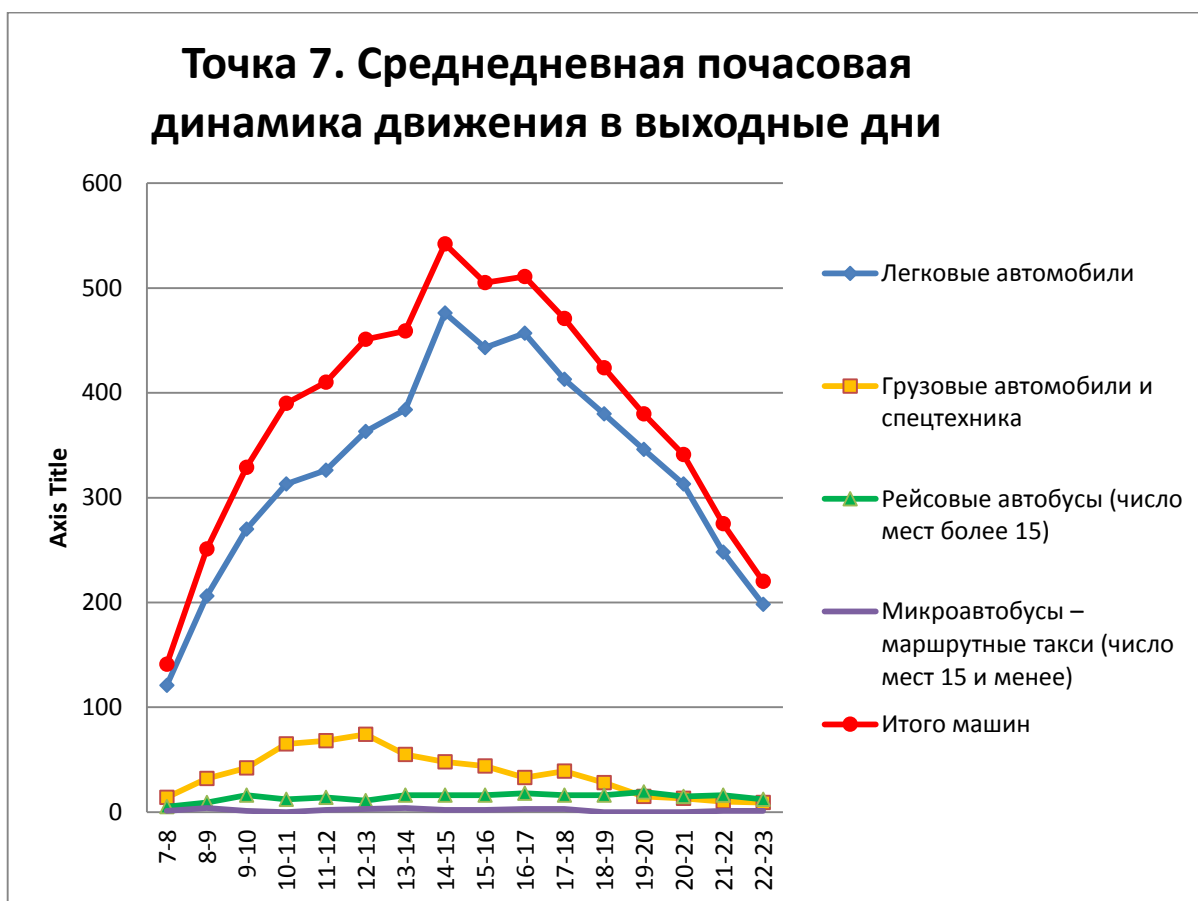
## Результат замера Точка 7

### Точка 7. Недельный трафик

Перекресток улиц Соликамская и Первомайская (рядом со светофором) фиксация автомобильного потока по улице Соликамской в сторону ул. Первомайская или продолжения движения по ул. Соликамской (выезд на перекресток со стороны центра города)					
Недельный трафик, расчетный показатель					
	Легковые автомобили	Грузовые автомобили и спецтехника	Рейсовые автобусы (число мест более 15)	Микроавтобусы – маршрутные такси (число мест 15 и менее)	Итого машин
<b>Всего за неделю</b>	39652	7451	1814	319	49235

### Точка 7. Среднедневная почасовая динамика движения в будние дни





### Результат замера Точка 8

#### Точка 8. Недельный трафик

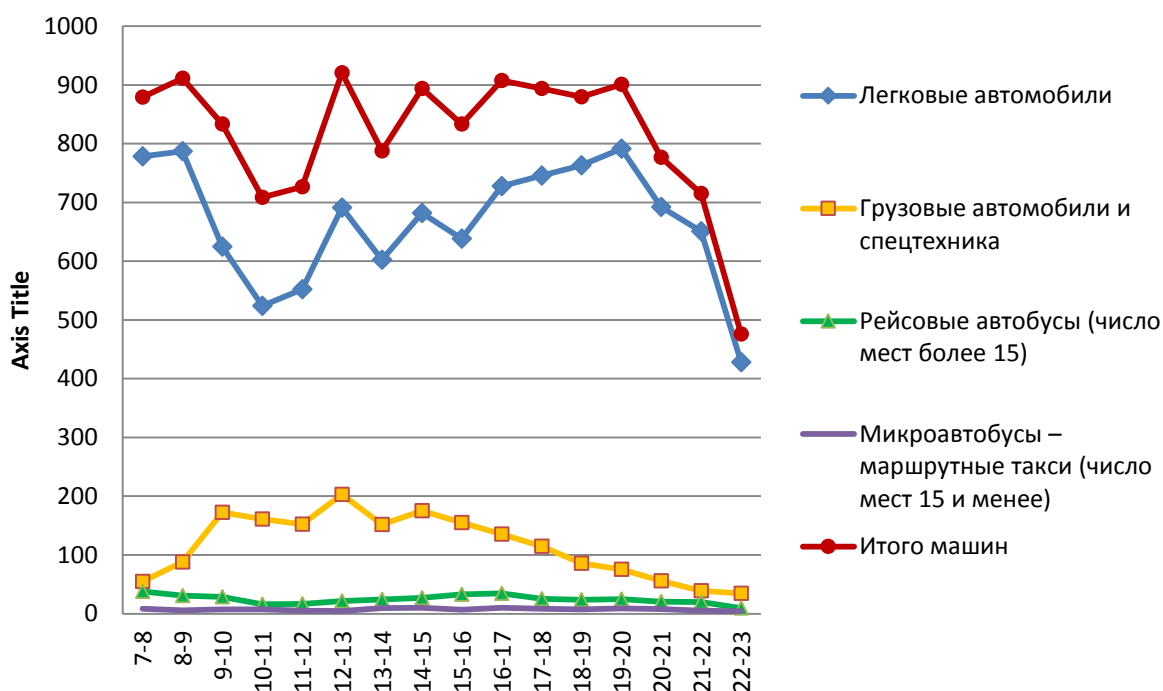
Перекресток улиц Соликамская и Первомайская (рядом со светофором) фиксация автомобильного потока по улице Соликамской в сторону ул. Первомайская или продолжения движения по ул. Соликамской (въезд на перекресток со стороны мкр. Гайва )

#### Недельный трафик, расчетный показатель

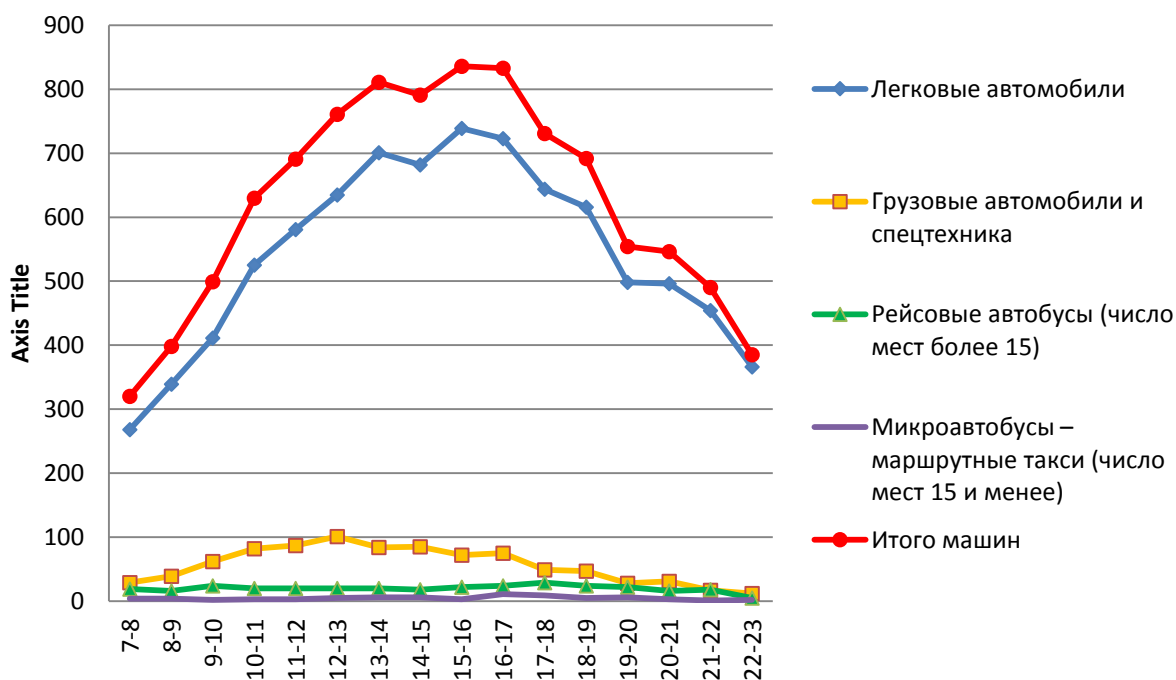
	Легковые автомобили	Грузовые автомобили и спецтехника	Рейсовые автобусы (число мест более 15)	Микроавтобусы – маршрутные такси (число мест 15 и менее)	Итого машин
<b>Всего за неделю</b>	70759	11070	2604	731	85164



### Точка 8. Среднедневная почасовая динамика движения в будние дни



### Точка 8. Среднедневная почасовая динамика движения в выходные дни

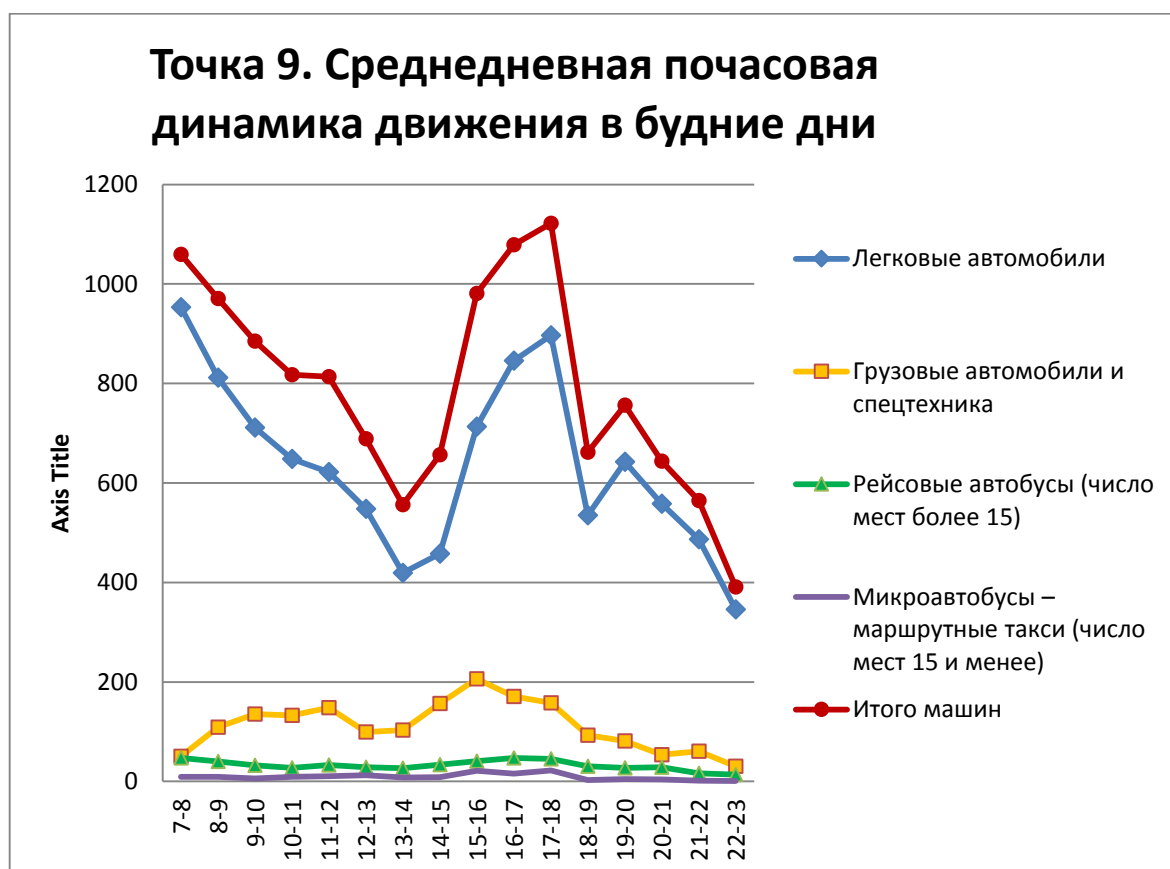


## Результат замера Точка 9

### Точка 9. Недельный трафик

улица Первомайская (после развязки, напротив Торговых павильонов по адресу Первомайская 16/3) фиксация автомобильного потока по улице ул. Первомайской в сторону ул. Соликамской (выезд в центр города и в мкр Гайва)					
Недельный трафик, расчетный показатель					
	Легковые автомобили	Грузовые автомобили и спецтехника	Рейсовые автобусы (число мест более 15)	Микроавтобусы – маршрутные такси (число мест 15 и менее)	Итого машин
<b>Всего за неделю</b>	66800	9433	3434	849	80515

### Точка 9. Среднедневная почасовая динамика движения в будние дни



### Точка 9. Среднедневная почасовая динамика движения в выходные дни

